



# L'équipe du pusch -car

Voici Théo Romain, Billy, Nicolas  
Thomas, Jean, Daniel, Thibault



Mais aussi GuillaumeMaxime et Paulin

Nous sommes le premier jour



Nous enlevons les

← planches des palettes

Nous sommes en train

de calculer et de trier →  
les planches



Nous sommes en train

← de scier





Nicolas et Thomas

← liment la planche

Nous sommes en train  
d'assembler des planches →



ça avance!!!!!!

Moi-même Thibault et Jean fixons les roues de  
devant et nous calculons les mesures



Voici Nicolas qui mesure  
la longueur des roues →



Romain et Jean

← liment le bois il ne  
faut pas d'échardes

Theo est entrain  
d'enlever le bout de cube →



Jean scie la planche

← pour les roues de devant

Notre atelier est dehors .C'est notre table de matériels



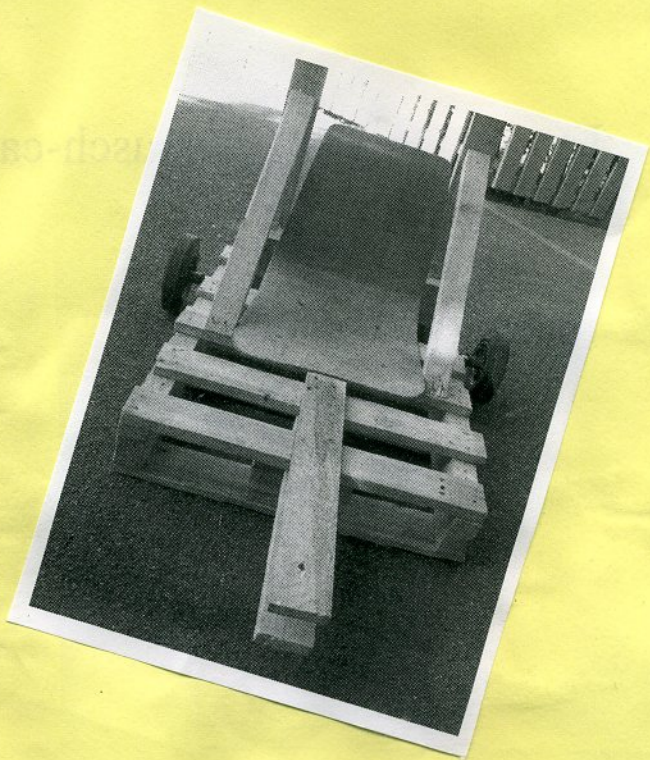
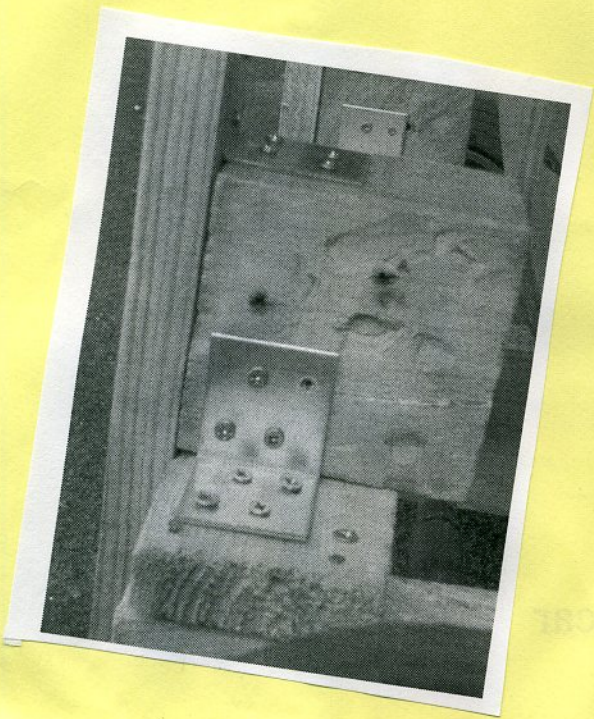
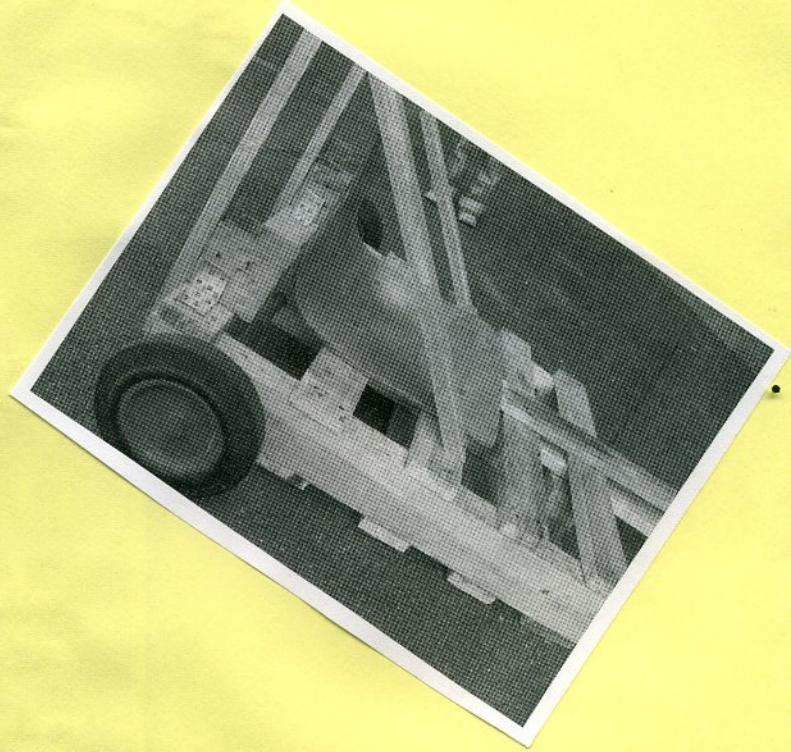
Les roues avant  
sont fixées !! →



Et voici le siège du pusch-car ↓



Notre atelier est dehors. C'est notre table de matériaux





Nicolas et Thomas

← liment la planche

Nous sommes en train  
d'assembler des planches →



**ça avance!!!!!!**

Moi-même Thibault et Jean fixons les roues de  
devant et nous calculons les mesures





Voici Nicolas qui mesure  
la longueur des roues →



Romain et Jean

← liment le bois il ne  
faut pas d'échardes

Theo est entrain  
d'enlever le bout de cube →



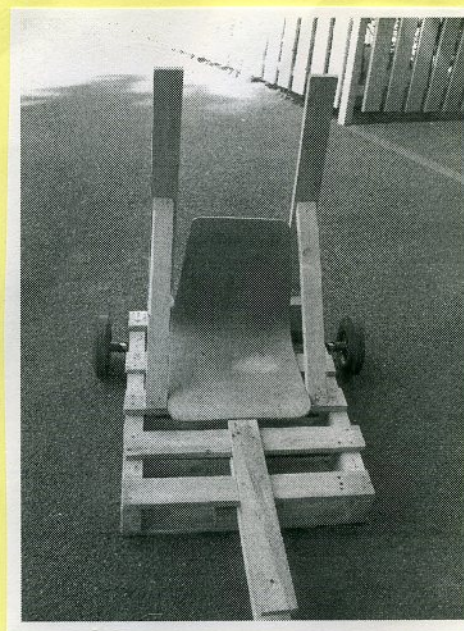
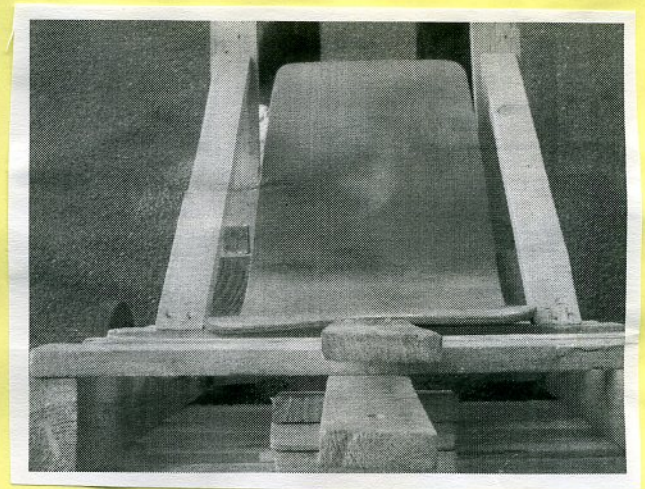
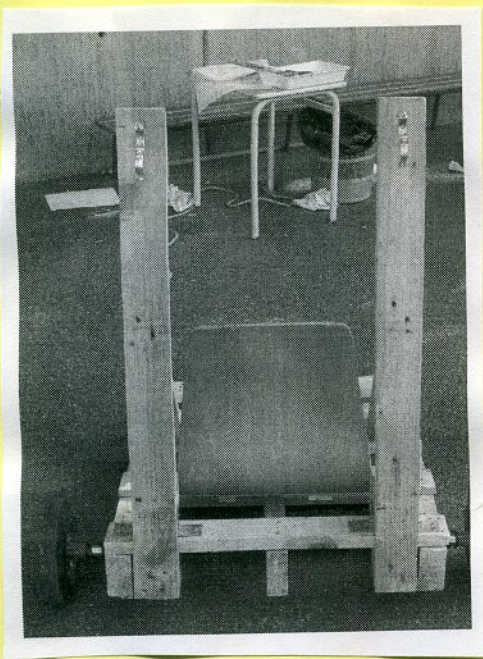
Jean scie la planche

← pour les roues de devant

# Et nous continuons à scier



Quelques vues de notre réalisation



Et nous continuons à scier



Nous n'avons pas commencé « le thème déco »  
alors  
« en avant la musique » car c'est le thème  
et c'est parti pour une grande séance de marouflage  
portées et signes musicaux seront nos éléments de déco  
Quelques filles sont venues nous prêter main forte

