

CARNET DE BORD
DU PUSH CAR
"LA MARACAS"



DU CENTRE DE LOISIRS

BROSSOLETTE

DE LA VILLE

DES PAVILLONS SOUS BOIS

Pour la première fois cette année nous avons décidé de participer au grand rassemblement de push car, push pente et caisse à savon de la Courneuve. Pour cela nous avons organisé cet évènement avec tous les enfants du centre de loisirs Pierre Brossolette des Pavillons sous bois.

L'équipe :

La construction du Push car s'est faite par une équipe d'enfants du centre âgés de 6 à 8 ans sous la direction d'un animateur référent. Cette construction s'est étalée sur les mercredis et vacances scolaires 2007/2008 par groupe de 10 à 12 enfants.



Grâce à la collaboration de parents d'enfants du centre, nous avons réussi à récupérer du matériel : des vélos, trottinette, casque, planches ... Les enfants ont alors pu commencer la construction. Ils ont démonté, percer, visser, assembler, coller et peint l'engin.



Matériels utilisés :

- Base = une palette de bois.
+ Planches + roues de vélos.

- Direction = guidon de vélo
+ Achat de visserie.

- Déco = bombe de peinture / pot de peinture / rajout en bois / pochoir créer par les enfants

1^{ère} étape :

Désossage d'un ancien push-cars + démontage de plusieurs vélos.

Familiarisation avec les outils :

- Marteau.
- Tournevis.
- Visserie, deviseuse
- Scie sauteuse.
- Scie à bois.
- Papier de verre.
- Différente sortes de clefs.

2^{ème} étape :

Construction de la structure en bois sur la plaquette.

- 1 plan horizontal arrière.
- 2 sur les cotés.
- 1 avant en carton et bandes de plâtre.
- 4 roues de vélos, 2 grandes arrières, 2 plus petites avant.

3^{ème} étape :

1^{er} essai de direction :

Systeme de direction, tenues par le guidon avec pivot axe central.

2^e essai de direction :

Avec une direction actionnée par un guidon.



Finition et décoration :

- Couleur à « l'ancienne » (abricot/pêche) + une bande couleur argentée
- Décoration au pochoir « note de musique » ; « portée » ; « clé de sol »
- Le nom écrit à la main sur l'arrière du push car (en scripte)
- A l'avant collage d'un carton recouvert de bandes de plâtre
- Illustration par une photo en noir et blanc de Jacques Brel



Essais :

Plusieurs essais ont été réalisés dans la cour pour vérifier la maniabilité de la direction.

- La solidité, la résistance.
- Le bon fonctionnement des roues.

Des recadrages ont été effectués à la suite des essais.

Le choix des noms d'après les thèmes du 93 : la fête et Brel.

La « ne me quitte pas » selon la chanson de l'auteur.

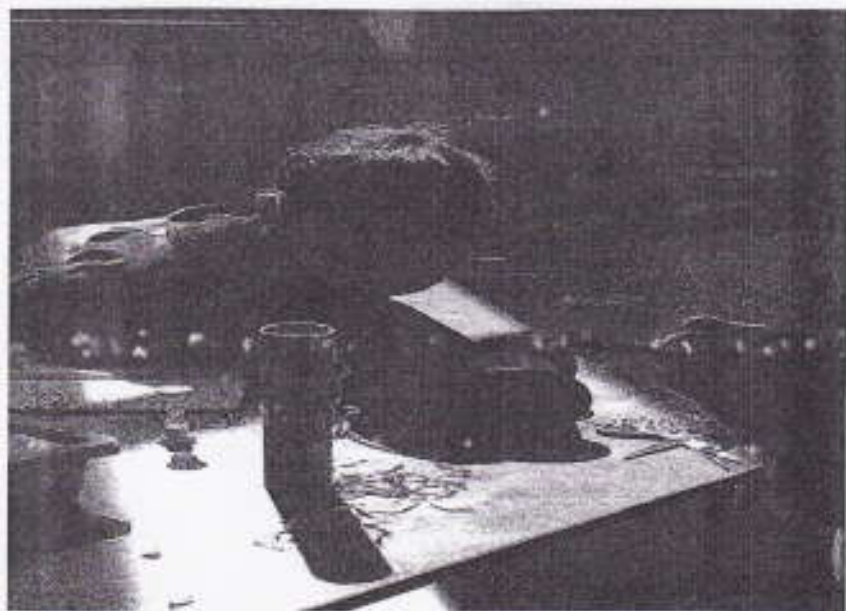


Autour de la caisse :

- Création de pochoir pour t-shirts
- Décoration de t-shirt à la bombe de peinture
- Création d'une chorégraphie par des supporters
- Création d'une mascotte
- Création d'instruments de musique pour les supporters
- Création d'une banderole



Le centre de loisirs Brossolette
Des Pavillons sous/Bois.
Le 18 juin 2008.



Préparatifs pour les supers supporters!



Les animateurs sont de la partie! :)



La banderole en pleine préparation :)



La super mascotte!



Le super-push!

